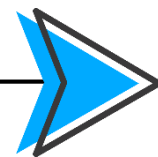


Что Вам важно знать об ЭДО?



Приветствуем Вас на курсе!

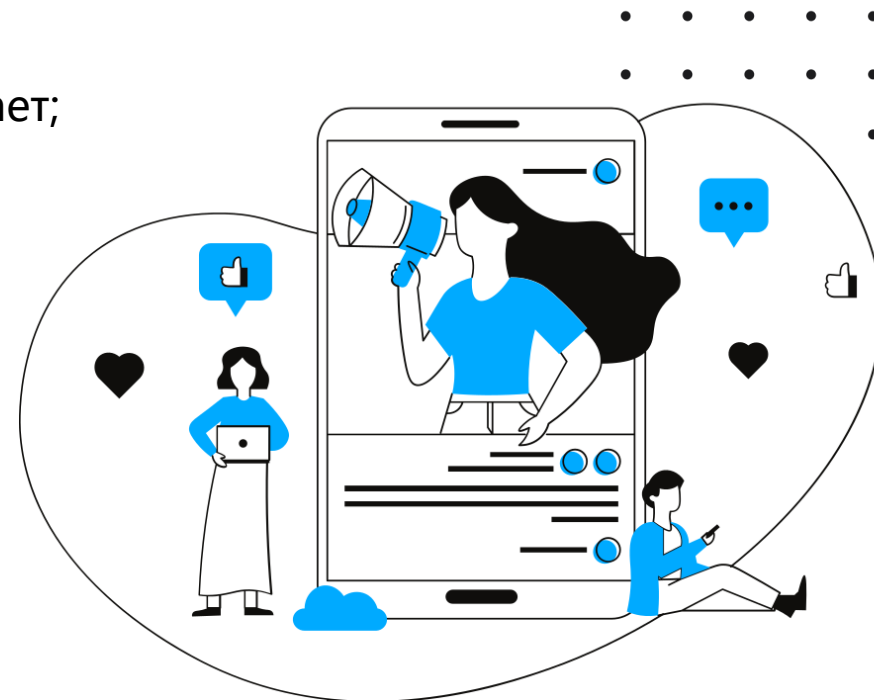
Из курса Вы узнаете:

- что такое электронный документооборот (далее - ЭДО), как он работает;
- какие есть операторы ЭДО и как к ним подключиться;
- как начать работать с ВТБ Лизинг по ЭДО;

Изучение информации займет у вас **не более 3 минут**.



Там, где есть этот знак, добавлена ссылка на дополнительную информацию и можно оставить заявку на подключение.



На протяжении курса вам будут встречаться интерактивные кнопки, с помощью которых Вы сможете передвигаться по курсу или выбирать нужный вариант ответа.

Чтобы запустить курс, нажмите на кнопку «Начать».



Знаете ли Вы, что такое ЭДО?

Выберите вариант ответа и нажмите на него.



Электронный документооборот (далее - ЭДО) -

это современная и удобная альтернатива обычным бумажным документам, которые используются для любого вида бизнес-деятельности.

Все виды платежных документов можно формировать и подписывать дистанционно с помощью **квалифицированной электронной подписи (КЭП)**.



Квалифицированная электронная подпись (КЭП) -

информация в электронной форме, которая присоединена к другой информации в электронной форме (подписываемой информации) или иным образом связана с такой информацией и которая используется для определения лица, подписывающего информацию.

Документы, подписанные с помощью КЭП, принимаются во всех контролирующих и регулирующих органах. Если у Компании уже есть КЭП для сдачи отчетности в налоговые органы, можно ей воспользоваться.



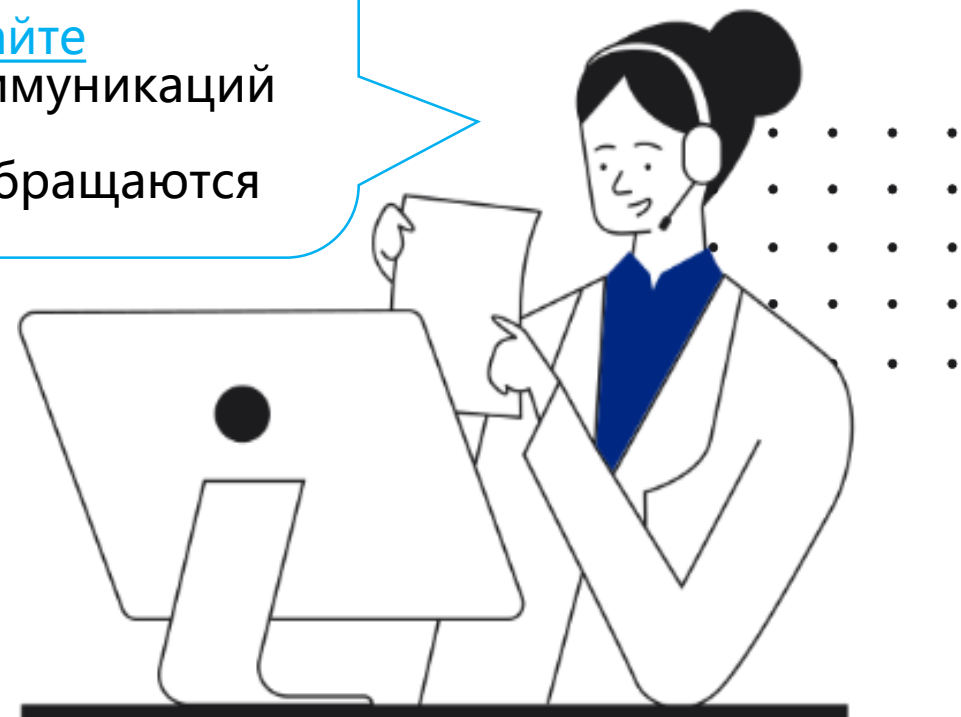
У Вашей Компании есть КЭП?

Выберите вариант ответа и нажмите на него.



Чтобы получить электронную подпись, надо обратиться в [удостоверяющий центр](#). Ближайший аккредитованный удостоверяющий центр можно найти на [официальном сайте](#) Министерства цифрового развития связи и массовых коммуникаций Российской Федерации. По кнопке ниже можно посмотреть центры, в которые обращаются большинство клиентов.

[Популярные удостоверяющие центры](#)





Удостоверяющий центр **Контур**



Удостоверяющий центр **ВТБ**



Удостоверяющий центр **Такском**



Отлично! Теперь Вы знакомы с понятием ЭДО.
Обозначим преимущества ЭДО в лизинговых сделках перед бумажным документооборотом и рассмотрим общую схему работы ЭДО.



Преимущества ЭДО для лизинговой сделки



Сокращение сроков подписания сделки до 1 рабочего дня



Исключение расходов на курьеров



Исключение риска потери документов



Безопасность и сохранность данных



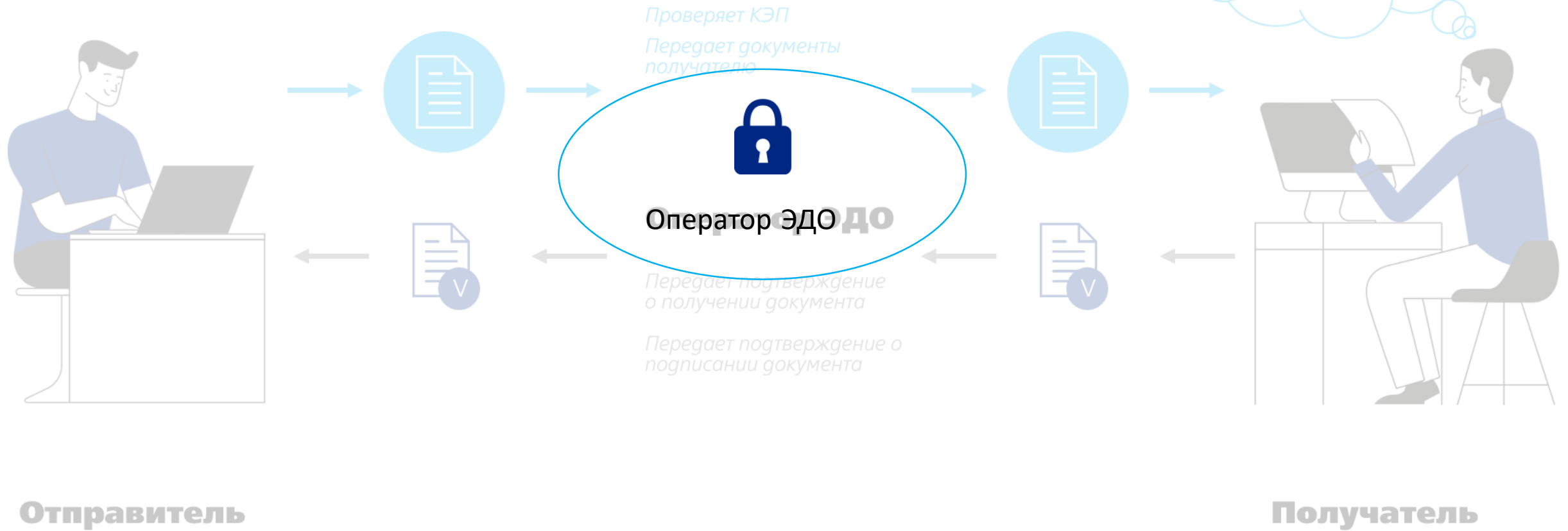
Оперативный доступ к документам



Общая схема ЭДО

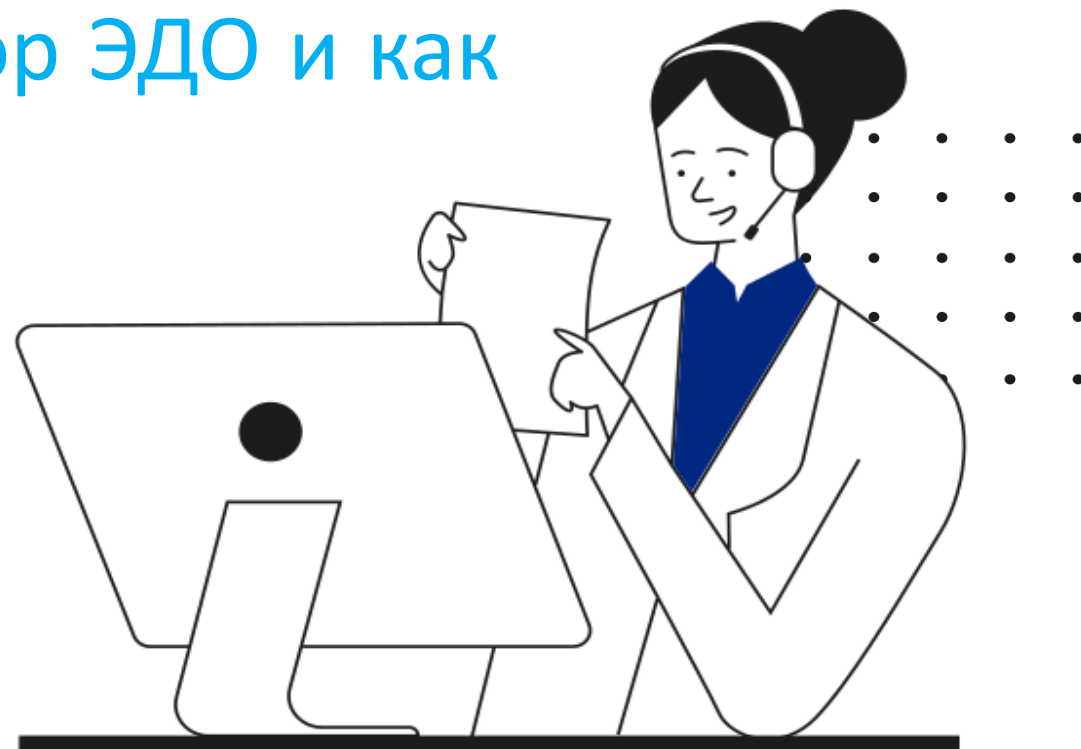


Чтобы начать проводить лизинговые сделки по ЭДО, необходимо подключиться к **оператору ЭДО**.



Знаете ли Вы, кто такой оператор ЭДО и как его выбрать?

Выберите вариант ответа, нажмите на него.



Оператор ЭДО —

это коммерческая организация, которая обеспечивает юридически значимый документооборот в электронной форме с использованием электронной подписи.



Давайте разберемся, как выбрать оператора ЭДО.



В настоящий момент для безрумингового сотрудничества с ВТБ Лизинг Вы можете подключить одного из двух операторов ЭДО – **Контур (Диадок)** или **Тензор (СБИС)**. Узнать более подробную информацию об операторах ЭДО можно на их сайтах.

Во втором полугодии 2022 года Компания ВТБ Лизинг планирует аккредитовать для работы еще 3 операторов ЭДО - Сфера Курьер, Калуга Астрал и Такском.



Контур.Диадок

[Перейти на сайт](#)



СБИС

[Перейти на сайт](#)



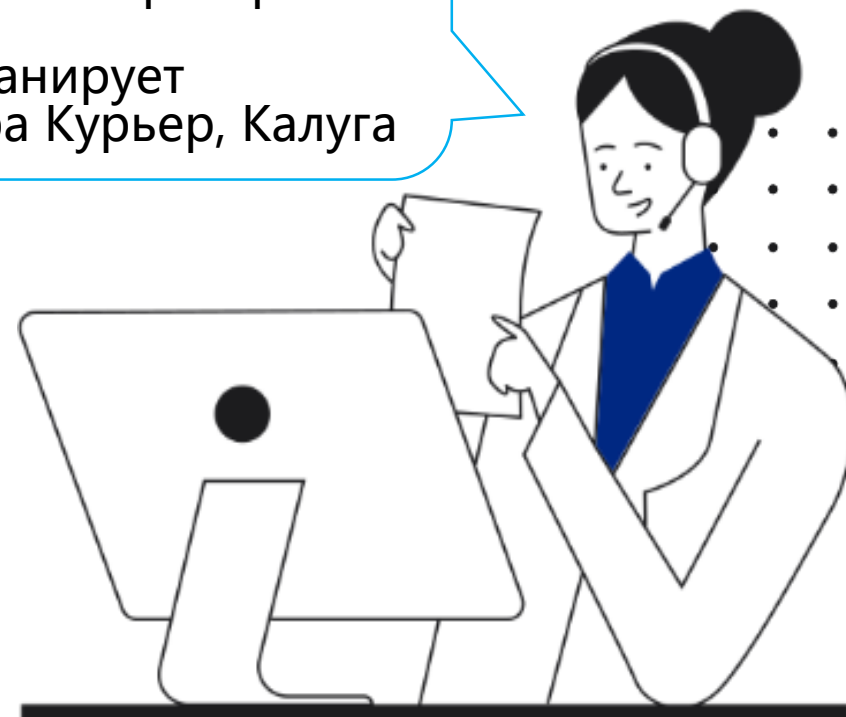
СФЕРА Курьер



Калуг Астрал



Такском



Когда оператор ЭДО выбран и подключен, Вы можете начать работать по ЭДО с нашей Компанией.

При оформлении новой сделки лизинга

Сообщите Вашему менеджеру, что желаете подписать сделку в электронном виде.

В рамках действующего договора

Отправьте заявку на подключение к ЭДО через [Личный кабинет](#) клиента на [сайте Компании](#).

Путь подключения к ЭДО в личном кабинете:
Услуги ➔ Подключить электронный документооборот



[Личный кабинет](#)

Если у Вас остались вопросы по работе с ЭДО, Вы можете пересмотреть пройденный материал еще раз.

[Изучить курс повторно](#)